

TAKE FREE


Mine HIGASHI KOCHI

高知県東部 芸西・安芸エリアを“フォトジェニック”に旅する。



H I G A S H I K O C H I

ノスタルジー薫る、
フォト散歩。

A vertical photograph of a lush green forest. A stream flows through the center, surrounded by dense vegetation. A person in a yellow robe stands on a rock in the stream. The text is overlaid on the left side of the image.

だれかに見せる ためじゃなく 私のために、撮ろう。

つめたい雫が、ひとつ。またひとつ。

不思議な音を響かせる。

洞窟の向こうに広がる異世界。

そこには私の心をうばうほどの深い緑がありました。

伊尾木洞【安芸市】

かつて周辺が海だった頃に波の浸食によって生まれた洞窟は全長約40mほどで、すぐに明るい緑の空間が開けます。そこにあるのは国の天然記念物であるシダ植物の群生で、幻想的な景色を生み出しています。

高知県安芸市伊尾木117 / ☎0887-34-8344(安芸観光情報センター)
Pあり(伊尾木洞観光案内所)

何度シャッターをきいても
撮りきれないくらい
広い空と海でした。

海が見たい—

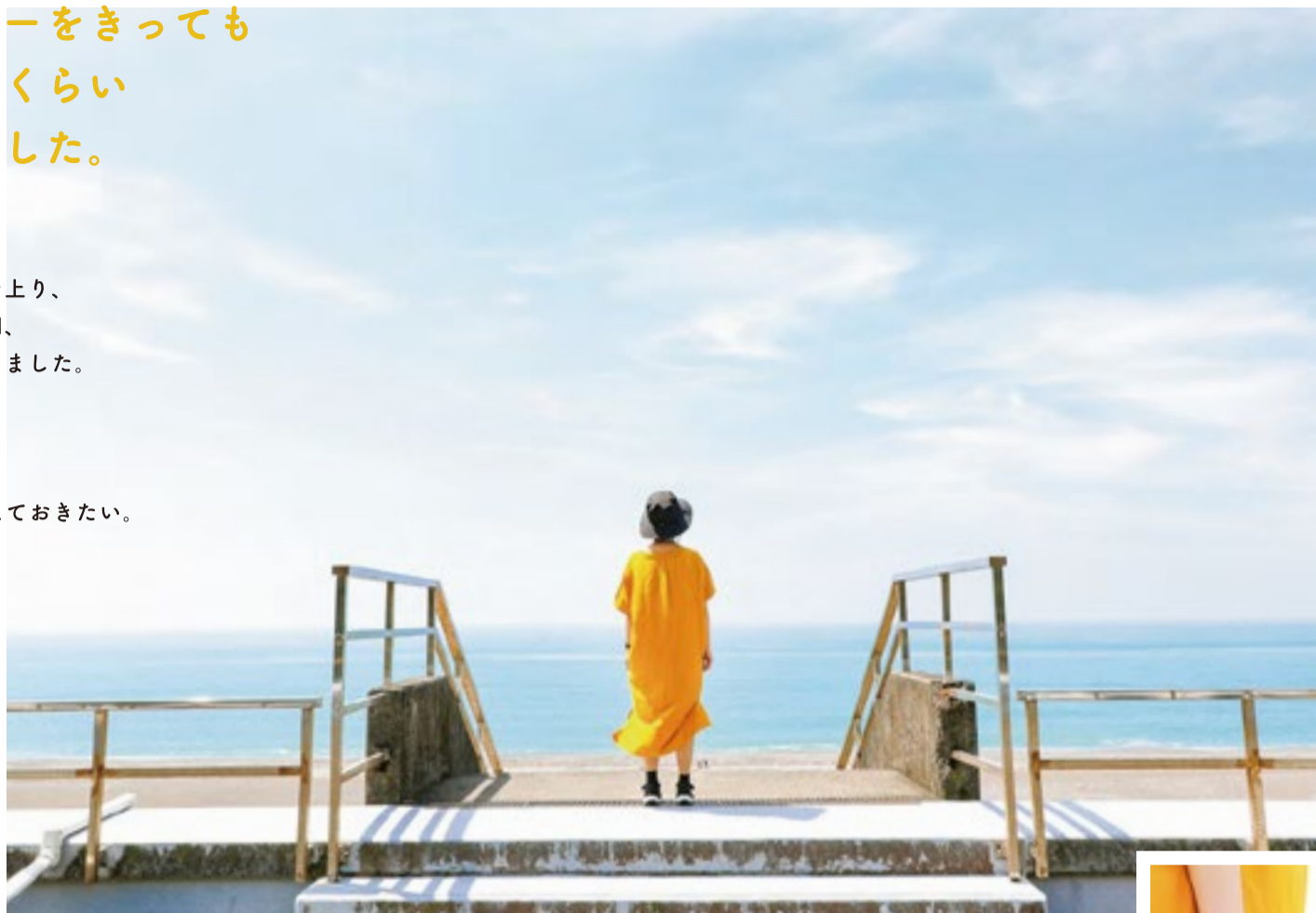
その一心で足早に階段を上り、
いちばん上に立った瞬間、
私の眼は青一色に染まりました。

撮っても、撮っても

写るものは、空と海。

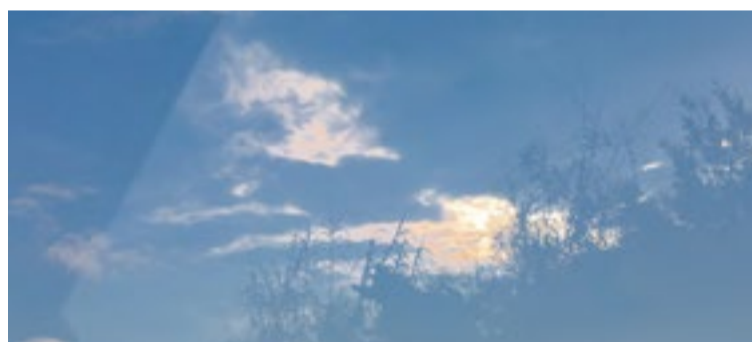
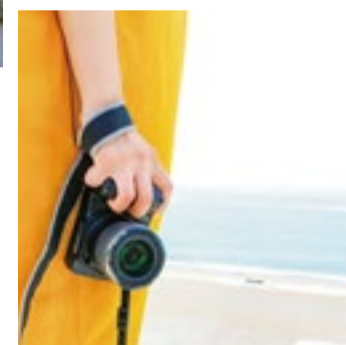
それでも、撮りたい。憶えておきたい。

そう思えた景色でした。



琴ヶ浜 [芸西村]

東西約4kmにわたって、海を抱くように大きなカーブを描いて広がる琴ヶ浜。ウッドデッキのある展望台から、ダイナミックな太平洋を一望することができます。夕暮れの景色もぜひご覧あれ。
安芸郡芸西村和食甲 / ☎0887-33-2114 (芸西村役場 企画振興課) / Pあり



撮ることは、楽しい。
でも、カメラを置いて
見ていたい景色があることを
知りました。

さっきまで青一色だった空と海に、
あかね色の雲が浮かんでいる。
海の向こうへ、ゆっくり、
ゆっくりと帰っていく太陽。
シャッターをきれば、
きっと美しい写真が撮れるはず。

だけど、ただじっと、この眼で
その美しさを見ていたいと思ったのです。



SEA HOUSE [芸西村]

太平洋の上につきだしたような造りのカフェ・レストラン。ガラスに囲われた店内からの眺めは、まるで空に浮かんでいるようです。海の幸をふんだんに使用した料理とオリジナルのスイーツも人気です。
高知県安芸郡芸西村西分乙54-1
11時～20時(19時30分L.O.) / 水曜休
☎0887-32-2880 / Pあり





カメラ
相棒と一緒に、町を歩こう。

カメラを手にしていると
子どもみたいに好奇心がふくらむ。
ノスタルジックな町をてくてく歩いて、
ワクワクを楽しもう。



どいちゅう
土居廓中・野良時計 [安芸市]

安芸市土居地区にある「土居廓中」は、当時の伝統的な町並みや生垣に囲まれた武家屋敷が残っています。また、近くには多くの家に時計がなかった明治中期に手作りされた安芸市のシンボル「野良時計」もあり、町歩きにおすすめ。
土居廓中：高知県安芸市土居／野良時計：高知県安芸市土居638-4 ☎0887-34-8344(安芸観光情報センター)／散策用Pあり

自然は一秒ごとに
変わるから。

自然いっぱいの公園をのんびりと散策しよう。
風に揺れる木々から差し込む光、
風が止んで生まれる水鏡…
一秒ごとに変わるから目がはなせない。



内原野公園・弁天池 [安芸市]

もとは江戸時代のお殿様の遊園で、今は自然豊かな公園に。
弁天池は、高知県内で唯一ため池百選に選定されており、
つつじ祭りの時期にはボートの貸し出しもあります。
高知県安芸市大井甲 / ☎0887-34-8344(安芸観光情報センター)
Pあり(イベント開催時は有料)



内原野陶芸館・ガラス工房 [安芸市]

伝統工芸品である内原野焼の陶芸体験と、バーナーワークなどによるガラス作品づくりが楽しめる施設。トンボ玉は2時間程度で2つ制作できます。(要予約)
高知県安芸市川北乙1607-1 / 9時～17時 / 水曜休(陶芸館)、水・木曜休(ガラス工房) / ☎0887-32-0308 / Pあり

旅の景色を
ガラスにとじこめて。

淡い空の色、濃い海の色、みずみずしい緑色…
この旅で目にした色を組み合わせせて
かわいいトンボ玉をつくろう。
大切な思い出をずっと忘れないように。





国虎屋 [安芸市]

バリにも支店がある人気のうどん店。もちもちのごしの良い麺とこだわりのダシをご堪能あれ。
高知県安芸市穴内乙683-1
平日11時～15時、土・日曜～16時 / 水曜休
☎0887-35-3448 / Pあり



素朴な器は安芸市の
伝統工芸品・内原野焼

知れば
もっとおいしくなる。

優しく香るうどんを食べようと、
そっと手をあてた器の感触がとても心地よかった。
もっと五感でおいしいものを楽しんでみよう。

店名の由来でもある
戦国武将の力強さを
表現したうどんです。



路地裏で見つけた
小さな店のチーズケーキ。
どれも目が覚めるようにおいしくて、
この町は路地裏まで
あなどれないと思った。



ちーず屋 [安芸市]

全国発送もできるチーズケーキ専門店。クリームチーズや卵など素材はどれも良質で、濃厚でありながら爽やかなミルク感が広がります。
高知県安芸市矢ノ丸2-10-9
10時30分～18時、土曜～17時 / 日・月曜休
☎0887-35-3105 / Pあり

にっこり顔のおばあちゃんが
「おいしいよ」って教えてくれた
ふわふわのちりめんじゃこ。
この町の、あのキレイな海で
とれたんだ。



廓中ふるさと館 [安芸市]

地元の女性たちが腕をふるう特産のナス料理や、ご当地グルメである「釜あげちりめん井」などが味わえるお店です。
高知県安芸市土居1017-1 / 9時～16時30分
(食事 11時～14時30分 L.O.)
月・金曜休(祝日の場合は翌平日)
☎0887-34-0701 / Pあり



“おなす”のはいった
キャラメルミルクプリン!?
町の特産品を使ったスイーツは
おなすに惚れ直すくらい
おいしくて、びっくり!

プアプ
peu a peu [安芸市]

“家族に食べさせたいおやつ”をコンセプトに、厳選素材を使って品の良い味わいのケーキや焼き菓子などを作るお店。イートインスペースもあります。
高知県安芸市染井町9-9
火・水・金・土曜 11時～17時30分、日曜 11時～15時
月・木曜休
☎0887-37-9713 / Pあり



「わが子や友達に食べてほしい」
そんな想いが込められているから
こんなに優しくて
幸せなおいしさなんだ。

Chiffon Tomoko [安芸市]

カフェを併設するシフォンケーキ専門店。きめが細かく口どけるような食感の生地と味のバリエーションも魅力です。
高知県安芸市矢ノ丸4-10-23
9時～売り切れ次第閉店 / 日・月・火曜休
☎080-2121-0749 / Pあり

海と星空を眺める 私だけの別荘。

一棟貸しのホテルで、
誰にもじゃまされない贅沢な時間を。

大きな窓やデッキからは
雄大な海と空を眺められる。
太陽で輝く海も美しいけど、
芸西村は星空もきれいなんだって。
ルームウェアと素足になって
とっておきの景色を楽しもう。



NAMI TERRACE GEISEI [芸西村]

海と空を臨むキッチンやジャグジーのあるヴィラ
や、ベッドルームがある本物のヨットなどコン
セプトの異なる4タイプの宿泊棟と、芸西村の
地層をイメージした洞窟のようなサウナがある
無人運営ホテル。
高知県安芸郡芸西村西分乙59-2/水曜休



時が育んだ味わいと 高知の魅力に浸る宿。

安芸の大きな通りからひとつ奥の路地に、
まるでそこだけ時間が止まっているかのような
ゲストハウスがありました。

長い時を経て生まれた味わい深い空間と、
ひがしこうちの魅力伝えるインテリアが
ひとつになってわたしの体と心を、
まるごと包み込んでくれる…

気がつけば、ひがしこうちのことが
もっと知りたくなっていました。



Hostel東風ノ家(kochi-no-ya) [安芸市]

古民家の風情を活かしながら、ひと部屋ごとに異なるコン
セプトを設けたゲストハウス。趣味の教室や女子会、会議
など幅広く利用できるスペースレンタルも行っています。
高知県安芸市矢ノ丸1-9-28/水曜休
☎070-4141-1004/Pあり(有料・要予約)



内原野陶芸館の
“うちはらのやき
内原野焼”

200年以上の歴史がある内原野焼は、土の質感を活かした素朴な手触りが特徴。手に馴染むような温かみを感じます。(C・D)



道の駅大山の
“エンジェル
ケーキ”



安芸市特産のゆずをふんだんに使った蒸しケーキ。生地のもちもちとした食感と、ふんわり広がるゆずの香りに癒やされます。(C・D)

川島製菓の “やながれもち
矢流餅”

昔の地名を冠したお餅は連日完売するほどの人気。柔らかい生地のなかに、すっきり上品な粒あんが詰まっています。(C)



むら
はたやま 夢楽の

“土佐ジローのアヒージョ”

安芸市で育てた高知の地鶏「土佐ジロー」を手軽に美味しくアヒージョで。ほどよい弾力と、噛めば噛むほど旨味が広がり、柚子皮もいいアクセント。そのままお酒のお供に、パスタに和えたり楽しみ方は様々。(C・D)



PHOTOGENIC TRIP
SOUVENIRS

かわいい・うれしい・おみやげ

芸西・安芸エリアのお店で見つけたおみやげたち。思わず笑顔になれるかわいいものも、ちょっとシブめで惹かれるものも、ココならではのストーリーを持っている。この町を離れて日常のなかに戻っても、私の旅はまだまだ終わらない。



芸西村の

“ブルースター”

水色の5枚の花びらが星のような形に見える花。芸西村ではピュアブルーなどオリジナル品種が栽培されています。花言葉は「信じあう心」。(B)

近藤の
“芋けんぴ”

創業100年以上の老舗店が昔ながらの製法でつくる、太くて長く、柔らかめの食感の芋けんぴ。噛むほどに砂糖の結晶が溶けて、甘さが増していきます。(C)



ダイギク醤油の
“マミーソース”

以前は入手が難しく「幻のソース」と呼ばれていました。変わらぬレシピを守り、今も手作り。まろやかな味わいの中にピリッと感じる辛みがくせになります。(C・D)



芸西村の
“しらたまとう
白玉糖”

芸西村の製糖は江戸時代から続く伝統産業。昔ながらの手法でつくられる白玉糖はぜひコーヒーに溶かして味わって。(A・B)



集落活動センター げいせいの
“白玉糖ミルクバター”

上品でまろやかな白玉糖をふんだんに使ったなめらかな口溶けのミルクバター。小さな黒糖を混ぜ込んでいるので、黒糖の香りも後からふわっと広がります。バケットやトーストとの相性バッチリ。(B)



TOSACOの
“黒糖スタウト”

芸西村で江戸時代から作られている「白玉糖」を使ったクラフトビール。優しい甘味とすっきりとした苦味のハーモニーを楽しんで。(A)



ハッピーファームの
“ハッピートマトの酢とまと”

高糖度のミニトマト「ハッピートマト」の湯むきと国産りんご酢、室戸海洋深層水塩、材料はこの3つだけ。そのままでももちろん、サラダやカルパッチョ、炭酸やお酒で割ったり、大活躍のピクルスです。(C)



(A) 響屋(ひびきや) [芸西村]

酒蔵を改装したリカーショップ。土佐酒アドバイザーの資格を持つスタッフが選んだ県東部の地酒を中心に多彩なお酒が並んでいます。高知県安芸郡芸西村西分甲2178-2/9時～19時 1月1日～3日、9月30日休/☎0887-33-2305/Pあり



(B) 琴ヶ浜 かつば市 [芸西村]

その名の通り琴ヶ浜の近くにある直販所。園芸農業が盛んな芸西村を垣間見るかのように野菜、果物、花も豊富です。高知県安芸郡芸西村和食甲452-1/8時～16時 12/31～1/4休/☎0887-33-2990/Pあり



(C) 安芸駅ちばさん市場 [安芸市]

ごめん・なはり線安芸駅に併設されている直販所。新鮮な野菜やお魚、地元のお店が作ったお惣菜やお弁当などがたくさん並んでいます。高知県安芸市矢ノ丸4-2-30/7時～19時 無休/☎0887-35-7500/Pあり



(D) 道の駅 大山 [安芸市]

地元野菜を使った具がこぼれるほどのったタコスの「コボス」が名物。近くには「恋人の聖地」もあって散策もおすすめ。高知県安芸市下山1400/10時～16時(フードメニューの提供は11時～14時30分)/水曜休(祝日の場合は翌営業日休)/☎0887-32-0506/Pあり

Tourist Information Center

芸西・安芸エリアの観光情報拠点

安芸観光情報センター ～彌太郎ころごし社中～

安芸市や高知県東部を中心に、県内各地の観光情報を案内してくれるスポット。エリアごとに分けられたパンフレットや、休憩用の場所もあるので、じっくりと旅のプランを練ることができます。また、館内には同市出身であり、三菱の創業者 岩崎彌太郎にまつわる展示コーナーも充実。歴史は苦手という方も、いたるところに飾られた彌太郎の名言には、心を動かされるかもしれません。さらに、特大のVRシアターでは、彌太郎の生涯を体感できるほか、安芸市を軸として様々な情報を検索できるタッチ式ディスプレイも体感する価値あります。

高知県安芸市矢ノ丸1-4-32 / 8時30分～17時30分 / 年中無休 / ☎0887-34-8344
Pあり / 入場無料 / 無料Wi-Fiあり / 無料レンタサイクルあり



ごめん・なはり線安芸駅から徒歩5分のところにあり、気軽に入場できます。



安芸市の景色とともに彌太郎の一生を体験できる全長約13mのVRシアター。



地元の歴史や名所・名物など、幅広く情報収集ができるタッチ式ディスプレイも。

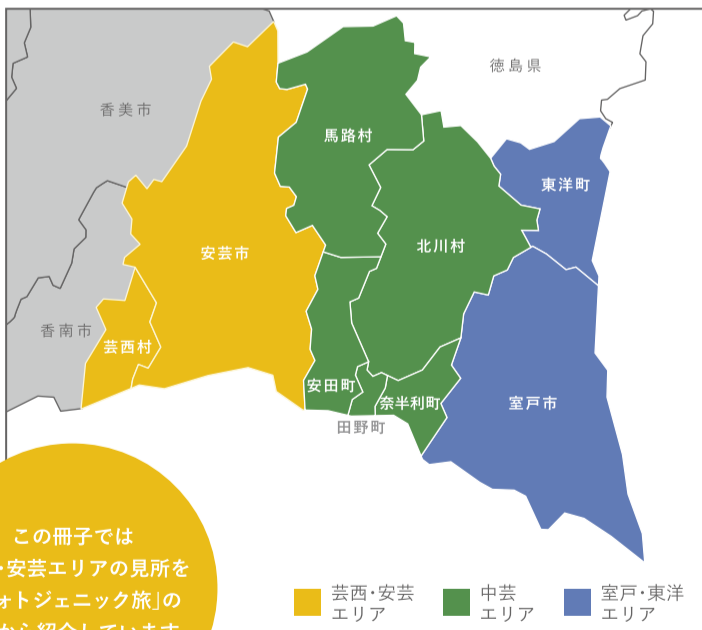


雑貨からおいしいものまで、ひがしこうちのおみやげ品もずらり。

About Eastern Kochi Area

ひがしこうちについて

ひがしこうちは、高知県東部地域にある9つの市町村(室戸市・安芸市・東洋町・奈半利町・田野町・安田町・北川村・馬路村・芸西村)で構成されています。ここから自然・暮らし・食・歴史・心の調和を楽しむ旅をご提案します。



この冊子では
芸西・安芸エリアの見所を
「フォトジェニック旅」の
視点から紹介しています。

■ 芸西・安芸エリア ■ 中芸エリア ■ 室戸・東洋エリア

高知県へのおおまかなアクセス

自動車・バス (南国IC着)

- 東京ICから 約9時間
- 名古屋ICから 約6時間
- 中国吹田ICから 約3時間30分
- 広島ICから 約3時間30分
- 岡山ICから 約2時間
- 福岡ICから 約7時間

鉄道 (高知駅着)

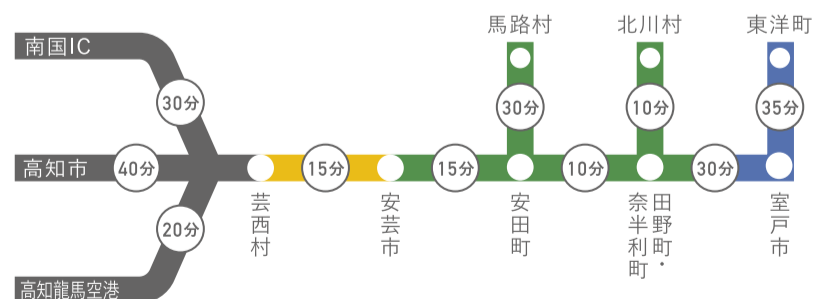
- 東京駅から 約6時間
- 名古屋駅から 約4時間10分
- 新大阪駅から 約3時間15分
- 広島駅から 約3時間10分
- 博多駅から 約4時間10分
- ※いずれも岡山まで新幹線利用後、特急南風利用

飛行機 (高知龍馬空港着)

- 羽田空港から 約1時間20分
- 成田空港から 約1時間40分
- 伊丹空港から 約45分
- 名古屋空港・中部国際空港から 約1時間
- 福岡空港から 約1時間

東部各エリアへの所要時間

※自動車を使用した場合の所要時間です。



自然のまま。ありのまま。
ひがしこうち旅

高知県東部観光協議会

高知県東部エリアの最新の観光、イベント情報は「ひがしこうち旅」WEBサイトにて随時更新しています。

一般社団法人 高知県東部観光協議会 〒784-0042 高知県安芸市土居82-1
TEL:0887-34-0866 / FAX:0887-34-0865 / MAIL:tobukochi@vesta.ocn.ne.jp



webサイト



instagram