



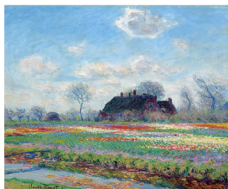
モネの庭 新春オープンイベント

# TULIP, TULIP

2021.3.1 Mon ~ 4.11 Sun 9:00-17:00

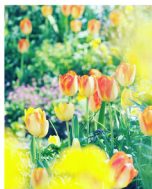
チューリップが当たるかも!?  
ガラガラ抽選会  
& スタンブラリー

2021年 3月28日 日 10:00-15:00 雨天開催  モネの  チューリップ祭



“チューリップの丘”  
(見頃/3月上旬)

モネの筆致をなぞる様に植えられた約3万本の華咲きチューリップ。今年はやさの花や忘れな草のグリーンが加わります。



“忘れな草の花壇”  
(見頃/4月上旬)

3月下旬からは色とりどりのチューリップが「花の庭」を彩ります。

新型コロナウイルス感染拡大防止にご協力ください



マスクを  
ご着用  
ください



手指の  
アルコール  
消毒を



1m以上  
人との  
距離を  
空けて

▶ 新型コロナウイルス接触アプリ「COCOA」のご利用をおすすめします。▶ 発熱、咳、のどの痛みなど体調不良の方は入園をお控えください。▶ イベントの内容を変更または中止させていただく場合があります。ご来園の際は最新情報をHPでご確認ください。



<https://www.kjmonet.jp/>